

WhatsUp® Gold Total Plus Edition

Verfügbarkeits- und Leistungsüberwachung für Netzwerke, Systeme und Anwendungen

DATENBLATT

TOTAL PLUS-FUNKTIONEN

- ✓ Erkennung
- ✓ Verfügbarkeit und Status
- ✓ Performance-Monitoring
- ✓ Warnfunktionen
- ✓ Berichterstellung
- ✓ Bestandsaufnahme
- ✓ Erweitertes Monitoring (WMI, SSH, HTTPS)
- ✓ Wireless-Monitoring
- ✓ Cloud-Überwachung
- ✓ Speicherüberwachung
- ✓ Datenstrom-Monitoring
- ✓ Virtuelles Monitoring
- ✓ Anwendungs- und Web-Monitoring
- ✓ Netzwerk-Konfigurationsmanagement
- ✓ Log Management
- ✓ Skalierbarkeitspollers
- ✓ REST-API

WhatsUp® Gold Total Plus Edition bietet vollständige Einsicht in den Status und die Leistung von Netzwerkgeräten und -servern, egal ob in der Cloud oder On-Premises.

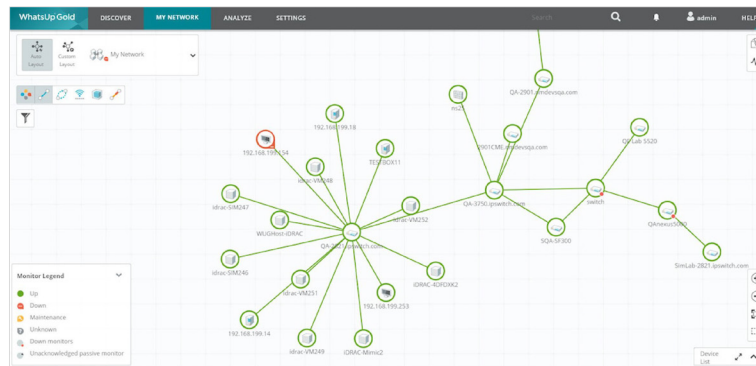
Ihr IT-Team erhält die Kontrolle, Einsicht und automatische Problemlösung, die für Folgendes erforderlich sind:

- Suchen und Beseitigen von Problemen, bevor Ihre Benutzer betroffen sind
- Sicherstellen einer optimierten Bandbreite für kritische Anwendungen und Services
- Automatisierte Erkennung, Abbildung, Überwachung, Warnung, Bestandsaufnahme und Berichterstellung
- Überwachung und Warnfunktionen von kabelgebundenen und drahtlosen Netzwerkgeräten und Cloud-Ressourcen

Automatisierte Erkennung und Abbildung

Die Schicht-2/3-Erkennung von WhatsUp Gold ermittelt alle Geräte in Ihrem Netzwerk, einschließlich Ihrer Router, Switches, Server, Zugangspunkte usw. WhatsUp Gold erkennt dank Seed Scan-Technologie alle Geräte innerhalb des Netzwerks, indem es automatisch Ihre Netzwerktopologie lernt. Die Anwendung kann das Netzwerk auch mittels IP-Bereichsscan anhand einer Start- und End-IP-Adresse erkennen und sämtliche Port-zu-Port-Verbindungen und Netzwerkabhängigkeiten ermitteln.

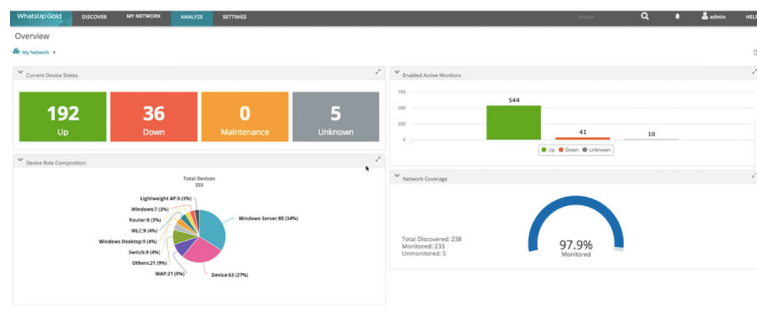
WhatsUp Gold generiert automatisch Schicht-2/3-Netzwerkabbildungen Ihrer Kerninfrastruktur, Windows®-Infrastruktur, drahtlosen Infrastruktur usw. Es werden WLAN-Controller (einschließlich Meraki), Zugriffspunkte, Server, Speichergeräte, Drucker usw. überwacht. In der einzigartigen Netzwerkabbildung wird Ihre gesamte IT-Umgebung angezeigt. Sie erhalten dadurch einen schnellen Überblick über den Status jedes Geräts sowie die Gesamtintegrität Ihres Netzwerks. Netzwerkadministratoren können auf jedes Gerät klicken, um dessen Status, Eigenschaften und zugewiesenen Monitore anzuzeigen, oder in den Dashboards Details zu den Leistungsdaten aufrufen.



Interaktive Abbildung Ihres Netzwerks

Verwalten und Überwachen Ihrer Infrastruktur

WhatsUp Gold überwacht durchgehend die Verfügbarkeit und Leistung Ihrer Infrastruktur – angefangen von Routern, Switches und Firewalls bis hin zu Servern und Speichergeräten. Kurz gesagt, WhatsUp Gold kann jede Komponente mit einer IP-Adresse überwachen, die mit standardmäßigen Monitoring-Protokollen (ICMP, SNMP, WMI und SSH) aufgerufen werden kann.



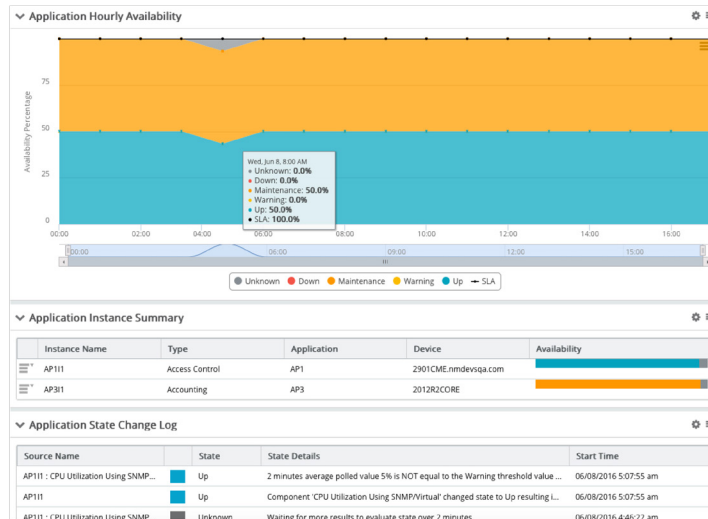
WhatsUp Gold Dashboards

Verwalten und Überwachen Ihrer Cloud Ressourcen

WhatsUp Gold erkennt, überwacht und erstellt automatisch eine Abbildung Ihrer Cloud-Umgebung, einschließlich Amazon Web Services und Azure-Server. Sie können den Status und die Leistung von jedem Datenpunkt überwachen, den Ihr Cloud-Service via seiner eigenen API erfasst, und Berichte und Warnmeldungen darüber erstellen. Damit können Sie nicht nur die Nutzung der Cloud-Ressourcen, sondern auch die Abrechnungsinformation dieser verfolgen und einen Bericht darüber in einer einfachen Ansicht darstellen. Wie alle WhatsUp Gold-Daten können diese über Jahre gespeichert werden, um Langzeit-Trends zu verfolgen – so etwas ist mit der 60- oder 90-Tage-Metrikspeicherung, die die meisten Cloud-Anbieter anbieten, nicht möglich. Dies erweitert die Netzwerk-Überwachungs-Funktionen von WhatsUp Gold über On-Premises-Monitoring hinaus auf die hybride Cloud, um konsistenten Verkehr über alle Systeme hinweg sicherzustellen.

Anwendungs-Monitoring

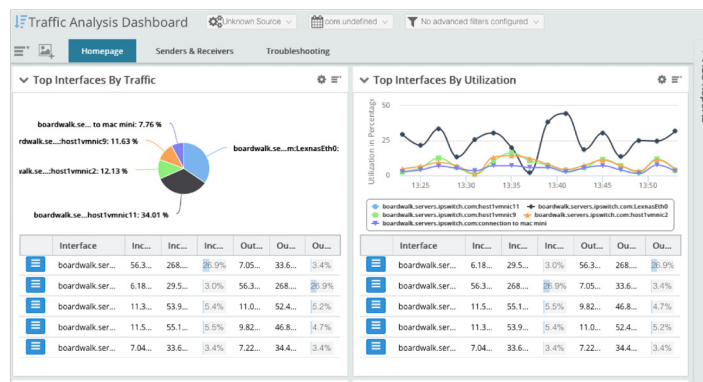
WhatsUp Gold stellt einsatzbereite Anwendungsprofile bereit, mit deren Hilfe Sie die Verfügbarkeit und Leistung von gängigen Microsoft-Anwendungen wie Exchange, SharePoint®, Dynamics, Lync®, SQL Server®, DNS, Internet Information Services (IIS), Active Directory® und Hyper-V®, aber auch von Linux-Systemen und Apache-Webservern (auf Basis von Linux oder Microsoft) bequem überwachen können. Mit dem benutzerfreundlichen Profilwerkzeug können Sie aber auch selbst Profile für Ihre unternehmenseigenen Anwendungen erstellen.



WhatsUp Gold Anwendungs-Monitoring

Netzwerkdatenverkehrsanalyse

WhatsUp Gold erfasst mithilfe von Cisco NetFlow-, NetFlow-Lite- und NSEL-, Juniper J-Flow-, sFlow-, QUIC- und IPFIX-Protokollen Aufzeichnungen über Netzwerkdatenströme in umfangreichen Netzwerken, die sich aus Produkten diverser Anbieter zusammensetzen. Dadurch können Sie die Netzwerkleistung optimieren, Anomalien und Engpässe beim Netzwerkdatenverkehr isolieren und Richtlinien zur Bandbreitenauslastung erstellen. WhatsUp Gold überwacht und protokolliert den Schnittstellendatenverkehr und die Bandbreitenauslastung und gibt bei Bedarf Warnmeldungen aus. Die Anwendung liefert detaillierte und verwertbare Daten zu den wichtigsten Sendern, Empfängern, Konversationen, Anwendungen und Protokollen, die Netzwerkbandbreite belegen, und hilft, Ihr Netzwerk zu sichern, indem der Verkehr, der zu Dark Web (ToT) Ports und anderen verdächtigen Verbindungen geht, überwacht wird.



Analyse des Netzwerkdatenverkehrs

Konfigurations- und Änderungs-Management

WhatsUp Gold automatisiert das Konfigurations- und Änderungsmanagement für die Router, Switches und Firewalls Ihres Netzwerks. Die Software archiviert und prüft Netzwerkkonfigurationen und erstellt bei potenziellen Änderungen Warnmeldungen und Berichte. Netzwerkadministratoren können dafür sorgen, dass alle Geräte mit autorisierten Konfigurationen ausgeführt werden, um so das Netzwerk zu sichern und sämtliche behördlichen Anforderungen zu erfüllen. Damit lässt sich der Zeit- und Kostenaufwand senken, der mit manuell auszuführenden, sich wiederholenden Arbeiten für das Konfigurations- und Änderungsmanagement einhergeht. Es können regelmäßige Audits für Netzwerkgeräte geplant werden, mit denen sich nachweisen lässt, dass die archivierten Konfigurationen den sofort einsetzbaren Konfigurationsvorlagen entsprechen.

Intelligente Warnmeldungen & Aktionen

WhatsUp Gold stellt Echtzeitwarnungen per E-Mail, Textnachricht, Slack und Protokollierung bereit. Dank dieser Warnmeldungen können Sie proaktiv auf Probleme reagieren, bevor Benutzer, Anwendungen und das Unternehmen davon beeinträchtigt werden. WhatsUp Gold gibt eine Warnmeldung aus, wenn sich der Status eines Geräts oder Monitors ändert (z. B. vom Status „Aktiv“ in den Status „Inaktiv“) oder wenn ein Leistungsschwellenwert überschritten wird (z. B. wenn die Speicherauslastung mehr als 75 Prozent beträgt). Bei den „intelligenten“ Warnmeldungen von WhatsUp Gold werden die während des Erkennungsprozesses automatisch ermittelten Netzwerkabhängigkeiten eingesetzt, um eine Anhäufung von Warnmeldungen zu vermeiden und die Ursache von Netzwerkproblemen schnellstmöglich zu finden. Das WhatsUp Gold Alert Center zeigt schwellenwertbasierte Warnmeldungen in einem einzigen Dashboard an.

Sie können Maßnahmenrichtlinien für Warnmeldungen erstellen, einschließlich Ereignisprotokollierung, E-Mails, Textnachrichten, Slack-Notizen, IFTTT-Posts und automatisierte Selbstreparaturmaßnahmen, um etwa einen Anwendungsdienst neu zu starten oder eine andere von einem PowerShell-Skript initiierte Aktion durchzuführen. Darüber hinaus bietet Ihnen WhatsUp Gold die Möglichkeit, auf Probleme mit automatisierten Verwaltungsmaßnahmen zur Netzwerkconfiguration zu reagieren, wie etwa das Sichern oder Wiederherstellen einer Netzwerkgerätekonfiguration.

Berichte und Bestandsaufnahmen

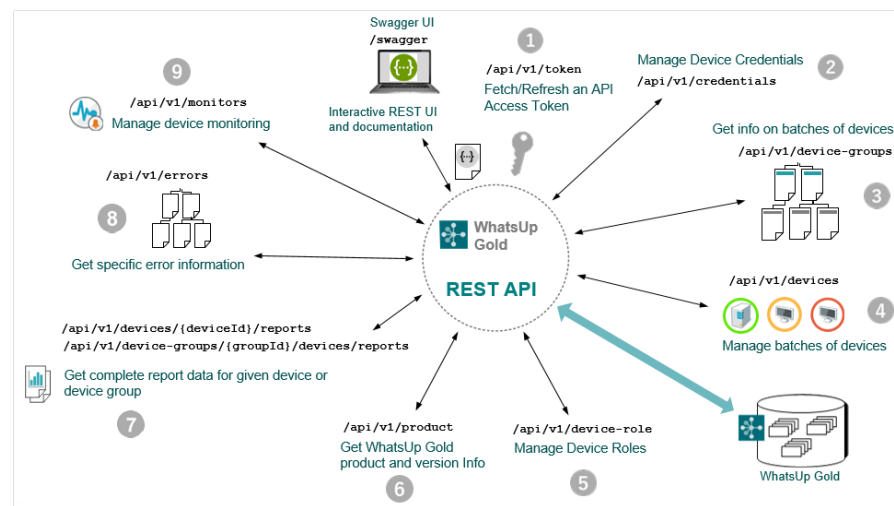
WhatsUp Gold verfügt über eine Berichtsumgebung, die sich ganz einfach anpassen lässt. So können Sie aus Hunderten vordefinierter Ansichten wählen oder mittels Drag-and-Drop auf einfache Weise benutzerdefinierte Dashboards erstellen, die eine schnelle Bewertung der Gesamtintegrität Ihrer IT ermöglichen. Zur Isolierung der Ursache von Leistungsproblemen können Sie sogar detaillierte Dashboards entwerfen. Beheben Sie mithilfe dieser Dashboards Leistungsprobleme innerhalb Ihres gesamten Unternehmens im Handumdrehen.

Echtzeit-Leistungsmonitore ermöglichen eine extrem präzise Berichterstattung während der Fehlerbehebung oder Isolierung eines Problems. Diese Berichte können jeder Dashboard-Ansicht hinzugefügt werden und so konfiguriert werden, dass sie Echtzeit-Statistiken für die einzelnen Leistungsmonitore anzeigen. Dank der Möglichkeit, Daten flexibel zu pausieren oder zu exportieren, können diese Berichte Problembehebungszeiten erheblich verkürzen.

WhatsUp Gold umfasst zudem integrierte Bestandsberichte, einschließlich Hardwarebestand, Berichte über installierte Software und Updates, Gewährleistungsberichte und mehr. Dank dieser Berichte sparen Sie sowohl Zeit als auch Geld und müssen für die IT-Bestandsaufnahme am Jahresende nicht mehr Wochen, sondern nur noch Minuten einplanen. Mit diesen Berichten können Sie auch zu wenig genutzte Hardwareressourcen, die neu bereitgestellt werden können, und nicht lizenzierte Software ermitteln, um hohe Anpassungskosten zu verhindern.

REST-API

WhatsUp Gold enthält eine leistungsstarke REST-API, mit der WhatsUp Gold einfach verwaltet und in andere Systeme integriert werden kann. Mit einer umfangreichen Suite ausgehender REST-API-Aufrufe können Benutzer REST nutzen, um WhatsUp Gold Informationen von anderen Systemen von Drittanbietern bereitzustellen. Dies erweitert die Integration auf Anwendungsebene und macht es einfach, Funktionen nahtlos in Anwendungen von Drittanbietern wie Salesforce, Office 365 und andere zu integrieren. Mit eingehenden REST-API-Aufrufen können Sie außerdem Ihre Arbeitslast automatisieren, indem Sie bestimmte Daten aus WhatsUp Gold extrahieren oder Informationen aus einem separaten System oder Skript eingeben. Sie können aktuelle Statusinformationen zur Verwendung durch ein anderes System extrahieren, Geräte automatisch in den Wartungsmodus versetzen, bevor Sie Änderungen vornehmen, Geräte hinzufügen oder entfernen, Monitore hinzufügen und vieles mehr.



Eine kostenlose Testversion erhalten Sie unter:

www.ipswitch.com/de/formulare/vertrieb-kontaktieren/whatsup-gold

Über Progress

Progress (NASDAQ: PRGS) bietet führende Produkte für die Entwicklung, Bereitstellung und Verwaltung von Geschäftsanwendungen. Unser umfassendes Produkt-Portfolio macht Technologieteams produktiver und ermöglicht es Unternehmen, die Erstellung und Bereitstellung strategischer Geschäftsanwendungen zu beschleunigen, sowie den Prozess zu automatisieren, mit dem Applikationen konfiguriert, bereitgestellt und skaliert werden. Mit den Lösungen von Progress können Unternehmen kritische Daten und Inhalte zugänglicher und sicherer machen. Dies stärkt die Konkurrenzfähigkeit und sichert den Geschäftserfolg. Weitere Informationen zu Progress finden Sie unter www.progress.com oder +1-800-477-6473.

f [/progresssw](https://www.facebook.com/progresssw)
t [/progresssw](https://twitter.com/progresssw)
y [/progresssw](https://www.youtube.com/progresssw)
in [/progress-software](https://www.linkedin.com/company/progress-software)